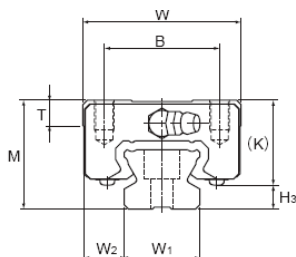
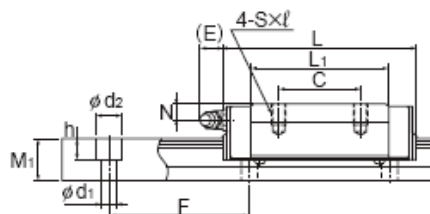




RAKTÁRKÉSZLET



SR MODELLEK golyólánc nélküli verzió



	Rendelési szám	M [mm]	W [mm]	L [mm]	BxC [mm]	Egyéb tulajdonság
Vezető kocsi	SR15V1SS (GK) BLOCK	24,0	34,0	40,4	26x -	keskeny kivitel
	SR20V1SS (GK) BLOCK	28,0	42,0	47,3	32x -	keskeny kivitel
	SR25V1SS (GK) BLOCK	33,0	48,0	59,2	35x -	keskeny kivitel
	SR15W1SS (GK) BLOCK	24,0	34,0	57,0	26x26	hosszú kivitel
	SR20W1SS (GK) BLOCK	28,0	42,0	66,2	32x32	hosszú kivitel
	SR25W1SS (GK) BLOCK	33,0	48,0	83,0	35x35	hosszú kivitel
	Rendelési szám	M ₁ [mm]	W ₁ [mm]	max L [mm]	F [mm]	d ₁ x d ₂ x h
Sín	SR15-***LT (GK) RAIL	12,5	15,0	2500	60	3,5x6,0x4,5
	SR20-***LT (GK) RAIL	15,5	20,0	3000	60	6,0x9,5x8,5
	SR25-***LT (GK) RAIL	18,0	23,0	3000	60	7,0x11,0x9

*** - sínhossz mm-ben az igény szerinti méretre vágáshoz

Sztenderd sínhosszaink: furatok száma (n) x furatkiosztás (F) + 40mm

SSR MODELLEK golyóláncos verzió

	Rendelési szám	M [mm]	W [mm]	L [mm]	BxC [mm]	Egyéb tulajdonság
Vezető kocsi	SSR15XV1SS (GK) BLOCK	24,0	34,0	40,3	26x -	keskeny kivitel
	SSR20XV1SS (GK) BLOCK	28,0	42,0	47,7	32x -	keskeny kivitel
	SSR25XV1SS (GK) BLOCK	33,0	48,0	60,0	35x -	keskeny kivitel
	SSR15XW1SS (GK) BLOCK	24,0	34,0	56,9	26x26	hosszú kivitel
	SSR20XW1SS (GK) BLOCK	28,0	42,0	66,5	32x32	hosszú kivitel
	SSR25XW1SS (GK) BLOCK	33,0	48,0	83,0	35x35	hosszú kivitel

A lineáris kocsik az SR sínnel használhatóak, így az SR és SSR kocsik kompatibilisek egymással.

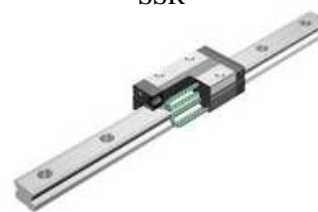
SR

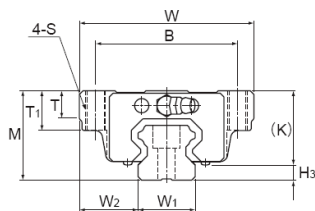


Golyóláncos kocsi előnyei:

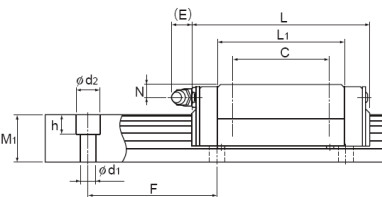
- Hosszabb élettartam
- Csendesebb működés
- Karbantartás mentes
- Nagy sebességhez is ajánlott

SSR





HSR MODELLEK golyólánc nélküli verzió



	Rendelési szám	M [mm]	W [mm]	L [mm]	BxC [mm]	Egyéb tulajdonság
Vezető kocsi	HSR15A1SS (GK) BLOCK	24,0	47,0	56,6	38x30	átmenő furatos
	HSR20A1SS (GK) BLOCK	30,0	63,0	74,0	53x40	átmenő furatos
	HSR25A1SS (GK) BLOCK	36,0	70,0	83,1	57x45	átmenő furatos
	HSR30A1SS (GK) BLOCK	42,0	90,0	98,0	72x52	átmenő furatos
	HSR35A1SS (GK) BLOCK	48,0	100,0	109,4	82x62	átmenő furatos
	HSR15R1SS (GK) BLOCK	28,0	34,0	56,6	26x26	Zsákfuratos
	HSR20R1SS (GK) BLOCK	30,0	44,0	74,0	32x36	Zsákfuratos
	HSR25R1SS (GK) BLOCK	40,0	48,0	83,1	35x35	Zsákfuratos
	HSR30R1SS (GK) BLOCK	45,0	60,0	98,0	40x40	Zsákfuratos
	HSR35R1SS (GK) BLOCK	55,0	70,0	109,4	50x50	zsákfuratos
	Rendelési szám	M ₁ [mm]	W ₁ [mm]	max L [mm]	F [mm]	d ₁ x d ₂ x h
Sín	HSR15-***LT (GK) RAIL	15,0	15,0	2500	60	4,5x7,5x5,3
	HSR20-***LT (GK) RAIL	18,0	20,0	3000	60	6,0x9,5x8,5
	HSR25-***LT (GK) RAIL	22,0	23,0	3000	60	7,0x11x9,0
	HSR30-***LT (GK) RAIL	26,0	28,0	3000	80	9,0x14x12
	HSR35-***LT (GK) RAIL	29,0	34,0	3000	80	9,0x14x12

*** - sínhossz mm-ben az igény szerinti méretre vágáshoz

Stenderd sínhosszaink: furatok száma (n) x furatkiosztás (F) + 40mm

HSR

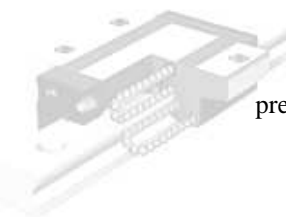


Zsírok és zsírzó pisztoly

Rendelési szám	Megnevezés	Tulajdonság, alkalmazási terület
MG70	Zsírzó pisztoly	5 különböző cserélhető fej a kocsik kenéséhez
AFF 70g	Zsír	Tiszta szoba, lítiumbázisú szintetikus zsír, extra adalékok
AFB-LF 70g	Zsír	Általános kenőanyag, lítiumbázisú zsír

Rendeléssel vagy a THK termékekről szóló kérdéseivel keresse fel munkatársainkat:

Nagy Ágnes
belső értékesítő mérnök
1/ 412-4175
nagy.agnes@tech-con.hu



Prezenszki Tibor
termékfelelős
20/ 420-5693
prezenszki.tibor@tech-con.hu



RAKTÁRKÉSZLET BŐVÍTÉSE

Előfeszítés: a lineáris kocsi gördülő elemein (golyó, görgő) alkalmazott belső terhelés annak érdekében, hogy a szerkezet merevségét növeljék.

A lineáris megvezetés radiális pontossága nagyban befolyásolja

- a futási pontosságot,
- a terhelhetőségi kapacitást és
- a rendszer merevségét,

így nagyon fontos, hogy az alkalmazásnak megfelelő radiális pontosságú (előfeszített) kocsit válasszuk ki.

	Normál pontosság	C1-es előfeszítés	C0-ás előfeszítés
Feltételek	<ul style="list-style-type: none"> • Fix terhelési irány, rezgés és ütdés előfordulása minimális. • Párhuzamosan beépítés. • Nagy pontosság nem szükséges és minél kisebb csúszási ellenállás szükséges. 	<ul style="list-style-type: none"> • Külpontos terhelést vagy terhelő nyomatókat alkalmaznak. • Szimpla sínt építenek be. • Kis terhelés és nagy pontosság szükséges. 	<ul style="list-style-type: none"> • Nagy merevség szükséges és rezgés és ütdés fordulhat elő. • Nagyoló forgácsoló szerszám gép.
Alkalmazási példa	<ul style="list-style-type: none"> • Könyvkötő gép • XY irányú általános ipari berendezés • Automatizált csomagoló • Automata nyílászáró gyártó • Hegesztő gép • Lángvágó • Szerszám cserélő készülék • Különböző anyagadagoló 	<ul style="list-style-type: none"> • Csiszológép előtoló asztala • Automata lakkozó gép • Nagy sebességű előtoló szerkezet • NC fűrőgép • Általános ipari gép függőleges tengelyéhez • NYÁK gyártó • Szikraforgácsoló gép • MÉRŐMŰSZEREK • Precíziós XY asztal 	<ul style="list-style-type: none"> • Megmunkáló központ • NC eszterga • Csiszológép csiszolókorong tehelyéhez • Marógép • Függőleges vagy vízszintes fűrőgép • Késtartó megvezetése • Szerszám gép függőleges tengelyéhez



SR MODELLEK
golyólánc nélküli verzió

SSR és SR modellek

C1 előfeszített változatban is

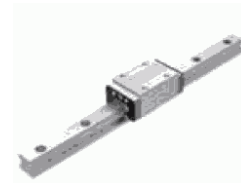


SSR MODELLEK
golyólánccal verzió

	Modell megnevezése	Normál [μm]	C1 előfeszítéssel [μm]		Modell megnevezése	Normál [μm]	C1 előfeszítéssel [μm]
Vezető kocsi	SR15V1SSC1 (GK) BLOCK	-4÷+2	-10÷-4	Vezető kocsi	SSR15XV1SSC1 (GK) BLOCK	-4÷+2	-10÷-4
	SR20V1SSC1 (GK) BLOCK	-5÷+2	-12÷-5		SSR20XV1SSC1 (GK) BLOCK	-5÷+2	-12÷-5
	SR25V1SSC1 (GK) BLOCK	-6÷+3	-15÷-6		SSR25XV1SSC1 (GK) BLOCK	-6÷+3	-15÷-6
	SR15W1SSC1 (GK) BLOCK	-4÷+2	-10÷-4		SSR15XW1SSC1 (GK) BLOCK	-4÷+2	-10÷-4
	SR20W1SSC1 (GK) BLOCK	-5÷+2	-12÷-5		SSR20XW1SSC1 (GK) BLOCK	-5÷+2	-12÷-5
	SR25W1SSC1 (GK) BLOCK	-6÷+3	-15÷-6		SSR25XW1SSC1 (GK) BLOCK	-6÷+3	-15÷-6



HSR MODELLEK
golyólánc nélküli verzió



C1 előfeszített változatban is

	Modell megnevezése	Normál [μm]	C1 előfeszítéssel [μm]
Vezető kocsi	HSR15A1SSC1 (GK) BLOCK	-4÷+2	-12÷-4
	HSR20A1SSC1 (GK) BLOCK	-5÷+2	-14÷-5
	HSR25A1SSC1 (GK) BLOCK	-6÷+3	-16÷-6
	HSR30A1SSC1 (GK) BLOCK	-7÷+4	-19÷-7
	HSR35A1SSC1 (GK) BLOCK	-8÷+4	-22÷-8
	HSR15R1SSC1 (GK) BLOCK	-4÷+2	-12÷-4
	HSR20R1SSC1 (GK) BLOCK	-5÷+2	-14÷-5
	HSR25R1SSC1 (GK) BLOCK	-6÷+3	-16÷-6
	HSR30R1SSC1 (GK) BLOCK	-7÷+4	-19÷-7
	HSR35R1SSC1 (GK) BLOCK	-8÷+4	-22÷-8

Hosszított kocsi

	Modell megnevezése	Normál L [mm]	Hosszított L [mm]	Normál C0 [kN]	Hosszított C0 [kN]
Vezető kocsi	HSR20LA1SS (GK) BLOCK	74,00	90,00	23,8	31,8
	HSR25LA1SS (GK) BLOCK	83,10	102,20	34,4	45,9
	HSR30LA1SS (GK) BLOCK	98,00	120,60	46,8	62,5
	HSR35LA1SS (GK) BLOCK	109,40	134,80	61,1	81,5
	HSR20LR1SS (GK) BLOCK	74,00	90,00	23,8	31,8
	HSR25LR1SS (GK) BLOCK	83,10	102,20	34,4	45,9
	HSR30LR1SS (GK) BLOCK	98,00	120,60	46,8	62,5
	HSR35LR1SS (GK) BLOCK	109,40	134,80	61,1	81,5

Hosszított és C1 előfeszített modellek

	Modell megnevezése
Vezető kocsi	HSR20LA1SSC1 (GK)
	HSR25LA1SSC1 (GK)
	HSR30LA1SSC1 (GK)
	HSR35LA1SSC1 (GK)
	HSR20LR1SSC1 (GK)
	HSR25LR1SSC1 (GK)
	HSR30LR1SSC1 (GK)
	HSR35LR1SSC1 (GK)